

## KØLE-FRYSE BOKS

DK

### MODEL: ET-AC40E BRUGSVEJLEDNING

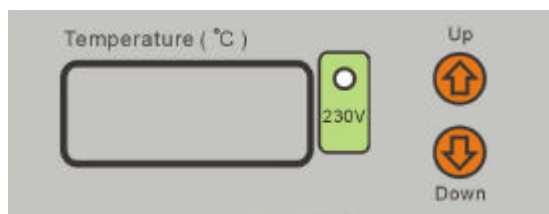
Tillykke med din nye Etomer™ køle-/ fryseboks. Læs denne brugsvejledning, før du tager boksen i brug. Det vil sikre, at du bruger boksen rigtigt, og samtidig besvare evt. spørgsmål, hvis du skulle få problemer. Vi anbefaler, at du gemmer denne brugsvejledning.

- ✧ Denne køle-/fryseboks bør tilsluttes 230VAC med jord

#### TEST-RUN

- ✧ Tilslut ET-AC40E til 230V/50Hz. Boksen kan køre på en vekselspænding fra 190V til 240V/50Hz.
- ✧ Træk aldrig i ledningen, men træk altid i stikket, når du ønsker at tage stikket ud af stikkontakten.
- ✧ Tænd for 230V og sæt termostaten på -18° (brug pileknappen). Efter 30 minutter kontrolleres, at boksen er kold indeni.
- ✧ Når den ønskede temperatur er opnået, starter og stopper kompressoren som et almindeligt køleskab.

#### LED DISPLAY TEMP.-KONTROL OG TEMPERATURINDSTILLING



#### Brug ved AC230V/50Hz

- ✧ Sæt 230V stikket i 230V/50Hz stikkontakten to tænd for stikkontakten (HUSK altid at trække i stikket og IKKE i ledningen, når du tager stikket ud af stikkontakten).
- ✧ LED "230V" tænder, og displayet tænder.
- ✧ Med pileknapperne indstilles den ønskede temperatur. Når den ønskede temperatur er valgt, blinker displayet et par gange og skifter så til den aktuelle temperatur i boksen.
- ✧ Når den ønskede temperatur er nået, stopper kompressoren (den aktuelle temperatur kan aflæses på displayet)
- ✧ Når temperaturen stiger 3-5°C over den ønskede temperatur, starter kompressoren igen og køler boksen.
- ✧ Da den elektroniske temperatur føler er placeret udvendigt på frostrummet, kan der være 1-3° forskel på temperaturen vist på displayet og den indvendige temperatur i frostboksen.

#### KØL/FRYS

- ✧ Køle-/fryserum. Det lille kølerum er altid frostfrit (+2-+5°C) - også når temperaturen er sat til -20°C
- ✧ Da temperaturindstillingen på boksen er +10°C til -20°C, kan hele boksen anvendes både som køle- eller fryseboks.

#### RENGØRING /AFRIMNING

- ✧ Afbryd altid for spændingen før rengøring eller afrimning
- ✧ Når islaget i frostrummet er mere end 4-5mm, bør boksen afises for at sikre en god virkningsgrad.
- ✧ Sluk for boksen og tøm den for varer. Når isen er smeltet, tørres boksen af med en blød klud. Brug aldrig skarpe genstande til at fjerne isen med.
- ✧ Har boksen været vendt om på en af siderne under rengøring, må den IKKE startes de første 2-3 timer efter den igen står rigtigt.

#### IKKE EN FEJLFUNKTION

- ✧ Der kan forekomme en gurglelyd, der kommer fra kølevæsken, når kompressoren køre, det er normalt.
- ✧ Temperaturen på kompressoren kan komme op på 70-90°C, når den kører. Derfor er der monteret en køleventilator, og det er vigtigt, at ventilatorristen ikke dækkes til.
- ✧ Støj fra kompressoren og køleventilatoren er normalt, når boksen køler.

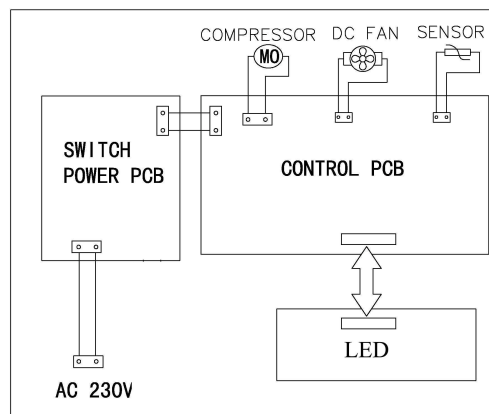
### TEKNISKE HOVED DATA

Model:	ET-AC40E
Effektivt rumfang:	38L
Max. forbrug:	140 Watt
Max. frost temperatur:	-12°C
Køle temperatur:	0~ 10°C
Mål (B x D x H):	355 x 595 x 430mm

### SIKKERHED:

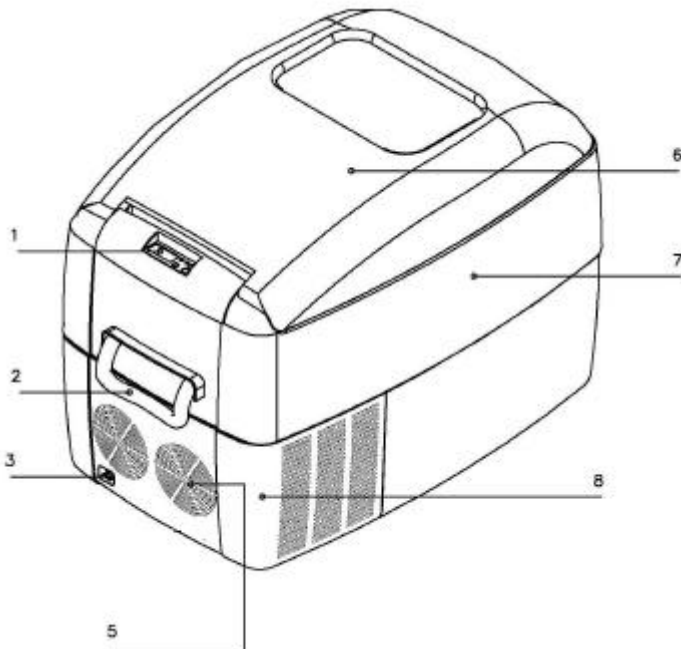
Brug altid 10Amp 230V/50Hz med

### ELEKTRISK DIAGRAM



### IDENTIFIKATION

1. LED kontrolpanel
2. Bærehåndtag
3. VAC stik
5. Ventilationsrist
6. Låg
7. Kabinet
8. Kabinet



### INSTALATION & TRANSPORT

- ✧ Når boksen transporteres eller flyttes, må den ikke tiltes mere end 45°
- ✧ Har boksen været tiltet mere end 45°, bør den stå og hvile 2-3 timer, inden den tilsluttes.
- ✧ Placer boksen på et plant underlag og med god ventilation. Boksen må IKKE placeres i sollys eller op ad en radiator.
- ✧ For at opnå bedst køling bør boksen placeres med 150mm frit rum rundt om boksen.

## TROUBLESHOOTING

Problem	Årsag	Løsning
Kompressoren kører i 1-5 minutter og stopper.	Spændingen er ikke korrekt	Sluk for boksen og start op igen, når spændingen er korrekt (230V/50Hz)
Kompressoren kører, men boksen bliver ikke kold.	Kølevæsken er løbet ud af systemet.	Kontakt din forhandler.
	Der er luft i systemet/blokeret	
Kølerummet er meget koldt, og kompressoren kører hele tiden.	Is på fordampere eller tyk is i boksen	Afisning
	Låget har været åbnet for tit eller har stået åbent.	Låget skal være åbent så kort tid som muligt (husk at lukke låget)
	Boksen får ikke nok ventilation.	Placer boksen, så den får ventilation
Kompressoren kører ikke	Forkert temperaturindstilling	Sæt temperatur
	Temperatur-elektronikken defekt	Kontakt din forhandler
	Der er ikke tændt for spændingen	Tænd for spændingen og sæt temperaturen på 0°C
Boksen støjer	Boksen står ikke plant	Stil boksen på et plant underlag
	Fremmedlegemer i ventilatoren	Kontakt din forhandler
	Kølerør er forskubbet/løse skuer	Kontakt din forhandler

### Garanti:

- Garantien dækker ikke, hvis boksen ikke er brugt i henhold til denne vejledning.
- Garantien dækker ikke, hvis boksen har været tabt eller har lidt mekanisk overlast.
- Garantien dækker ikke, hvis boksen har været åbnet.
- Garantien dækker ikke, hvis der er foretaget mekaniske eller elektriske ændringer.
- Der er 24 måneders garanti på boksen i henhold til dansk købelov.

### **230VAC eller 12VDC Service information:**

**Denne boks er beregnet til at bruge på 230V/50Hz, men ønsker du også at kunne bruge den på 12V DC (et batteri eller i bilen), kan du bruge Etomer™ Power Inverter ET-500PS. Denne Power Inverter er testet og godkendt til at bruges på ET-AC40E. Det gælder KUN denne Power Inverter. Såfremt der bruges en anden type Power Inverter, bortfalder garantien, og Etomer kan ikke stå inde for sikkerheden og boksens drift.**